



KULTURNA KRAJINA IN (JE) DEDIŠČINA JEZERSKEGA

Posvetovanje o ureditvi območij v okolici Planšarskega jezera

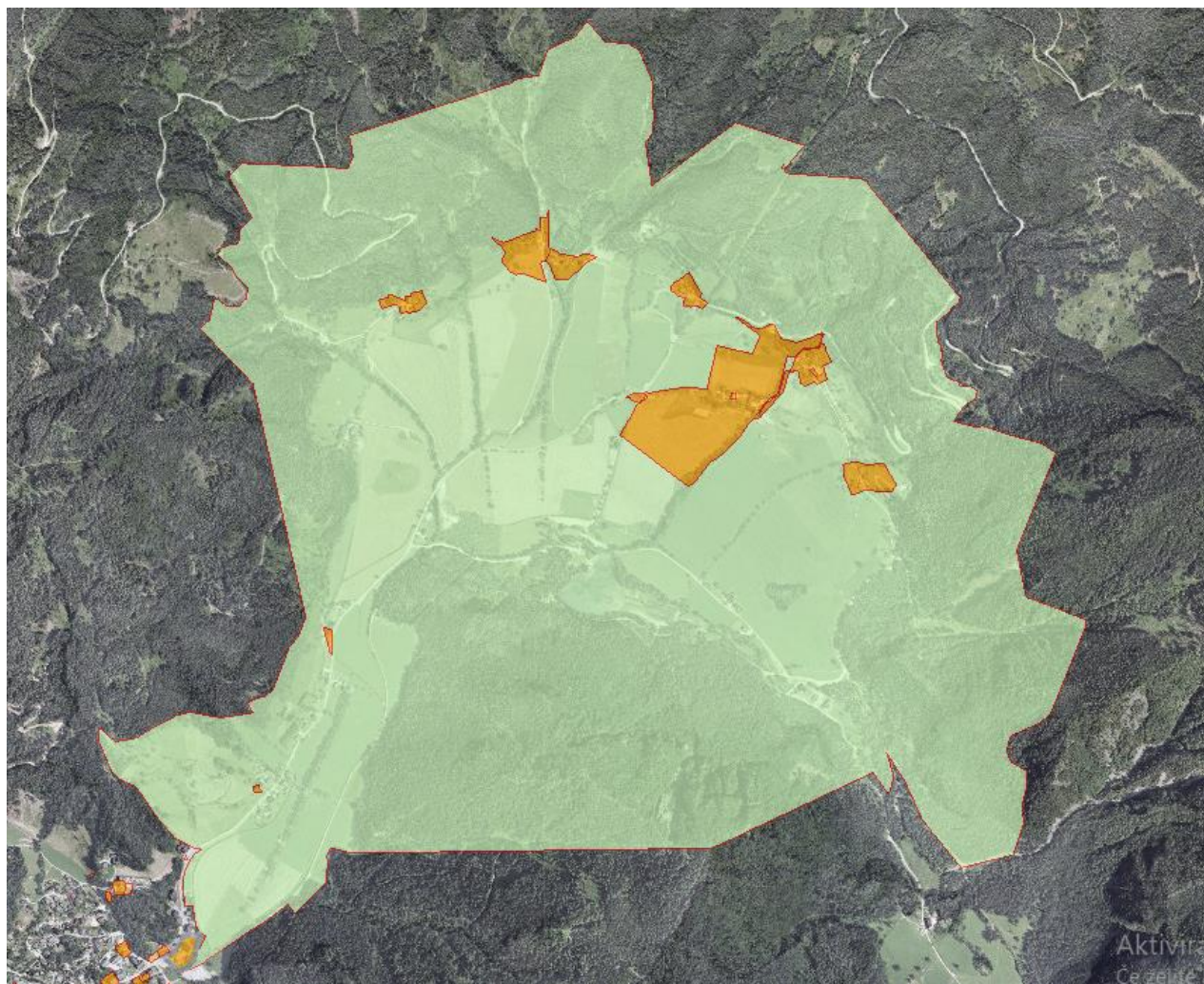
Saša Roškar

Zgornje Jezersko, 24.10.2019

ZAME SO BILI NAJPREJ HRIBI

- 4 poletni planinski tabori – 2 na Anclovem (mlada planinka),
2 ob jezeru (planinska vodnica)
- prvi koraki v visokogorje
- najlepši sprehod ob polni luni
- Danetov golaž
- voda v čevljih skoraj vsak dan

ZGORNJE JEZERSKO - KULTURNA KRAJINA (EŠD 881)



3 KULTURNI SPOMENIKI:

- Zgornje Jezersko - Šenkova hiša (EŠD 11650)
- Zgornje Jezersko - Jenkova kasarna na Ravnah (EŠD 8918)
- Zgornje Jezersko - Cerkev sv. Andreja (EŠD 1875)

9 ENOT REGISTRIRANE DEDIŠČINE

ZGORNJE JEZERSKO - KULTURNA KRAJINA (EŠD 881)

- **OPIS:** Pahljačasta alpska dolina s samostojnimi kmetijami na robovih in cerkvijo v sredini. Posestni robovi, omejeni z jesenovo živico, se žarkasto stekajo proti sredini doline in ji dajejo značilno podobo.
- **VARSTVENI REŽIM:** ohranjajo se varovane vrednote, kot so:
 - krajinska zgradba in prepoznavna prostorska podoba (naravne in grajene ali oblikovane sestavine),
 - značilna obstoječa parcelna struktura, velikost in oblika parcel ter členitve (živice, vodotoki z obrežno vegetacijo, osamela drevesa),
 - tradicionalna raba zemljišč (sonaravno gospodarjenje v kulturni krajini),
 - tipologija krajinskih sestavin intradicionalnega stavbarstva (kozolci, znamenja, zidanice),
 - odnos med krajinsko zgradbo oziroma prostorsko podobo in stavbo oziroma naseljem,
 - avtentičnost lokacije pomembnih zgodovinskih dogodkov,
 - preoblikovanost reliefa in spremljajoči objekti, grajenestrukture, gradiva in konstrukcije ter likovni elementi in
 - zemeljske plasti z morebitnimi arheološkimi ostalinami.

MARJAN MUŠIČ, arhitekt

Preučeval vplive med visoko arhitekturo in ljudskim stavbarstvom tudi na primeru Jezerskega.

delo: Vplivna področja med stilno arhitekturo in slovenskim ljudskim stavbarstvom v srednjem veku, 1952

PETER FISTER, arhitekt

"Ne vrnitev, ampak naslonitev na stare naselbinske oblike, značilne za našo pokrajino, bi morala biti naloga sodobnih načrtovalcev.,,

delo: Naselbinske oblike od Jezerskega do Bitenj, 1970

IVAN SEDEJ, etnolog in umetnostni zgodovinar

"Izročilo, ki med drugim omenja razmeroma zapleten sistem medsebojnih ekonomskih odnosov, in pa ohranjena, bogato oblikovana arhitektura pričata, da gre za relativno močno in ekonomsko trdno okolje.,,

Hiše na Jezerskem so v 16. stoletju zgrajene tako smotrno in solidno, da jih kasneje ni bilo potrebno spreminjati.

**delo: Problemi poznogotskih form v kmečki arhitekturi na Jezerskem,
1975**

STONE CEVC, etnolog

„V osrednjem delu vzhodnih Karavank razkriva Jezersko vablivo naselbinsko območje, kjer se prepletajo vplivi s koroške in kranjske strani. Vabljiv je pogled na vas in okolico s poti, ki se prevesi z Jezerskega vrha (1218 m) proti dnu Jezerske kotline, kjer se pokaže Jezersko pred mogočnim ozadjem Savinjsko-Kamniških Alp. Mik krajine naglašajo še kontrasti, ki jih kažeta karavanški svet in razgibana alpska krajina.“

delo: Kmečke hiše v Karavankah, 1988

TATJANA DOVŽAN ERŽEN, **etnologinja**

"Oblikovale so se kmetije s sto in več hektarov plodnega in neplodnega sveta v kosu okrog domačije, vsaka zase samostojna naselbinska in gospodarska enota. Vse potrebno za življenje družine so zmogli na njih pridelati doma. Takšno je bilo v srednjem veku splošno načelo kmačkega gospodarjenja, presežki, na Jezerskem volna, maslo in sir, pa so šli kot dajatve posvetni in cerkveni gosposki.,,

delo: Jezersko v prvih štirih desetletjih 20. stoletja, 1995

Strokovne podlage za prostorske akte pred letom 1992

„Značilna gorska kulturna krajina z ohranjenimi najlepšimi primerki samotnih kmetij ter s kasneje formiranim delom naselja ob župni cerkvi. Najkvalitetnejša je amfiteatralna zgornja kotlina z optičnim središčem v p.c. sv. Andreja na Ravnem.

Vse območje je spomeniškovarstveno tako pomembno in s tolikimi izrednimi spomeniški objekti, da ga je treba ohranjevati v celoti in s posebnim režimom.“

ZGORNJE JEZERSKO - KULTURNA KRAJINA (EŠD 881)

- **V register nepremične dediščine vpisana 1996 – kmalu po vzpostavitvi registra.**
- **Širše območje, ki je zajema skoraj celotno površino občine Jezersko je bilo leta 1997 prepoznano kot eno od 60 območij kompleksnega varstva kulturne dediščine na območju Slovenije.**
- **V Strategiji prostorskega razvoja Slovenije (MOP, 2004) je območje Jezersko uvrščeno med nacionalno pomembna krajinska območja s prepoznavnimi značilnostmi kulturnega in simbolnega pomena za Slovenijo.**

KRAJINA

...kot jo poznamo danes je posledica večstoletnega načina življenja in gospodarjenja v tem prostora na značilen način:

- **ohranjena arhitektura;**
- **posestne razmere;**
- **raba kulturnih rastlin;**
 - **ekonomija.**

"Pomagam Bledu, da ne bo preveč turistov"

Avtor: Tina Vovk



Poziv direktorja Turizma Bled Matjaža Berčona slovenskim turistom, naj naš turistični biser raje obišejo jeseni, je na družbenih omrežjih izzval buren odziv.

HVALA ZA POZORNOST

Saša Roškar

univ. dipl. etnol. in kult. antrop.
konservatorska svetovalka

ZVKDS OE Kranj,
Tomšičeva 7, 4000 Kranj

sasa.roskar@zvks.si

386 51 681 442